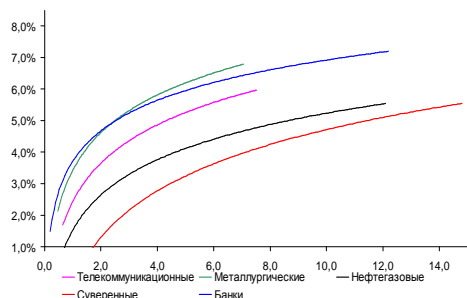
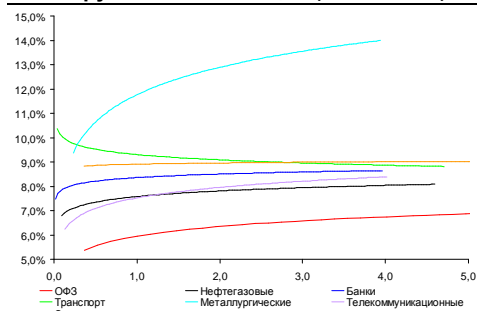


Рынок валютных облигаций



Источник: Bloomberg

Рынок рублевых облигаций (1-ый эшелон)



Источник: Bloomberg

Основные индикаторы долгового рынка

	Закрытие	Изм.	Доход%
Долговой рынок			
10-YR UST, YTM	2,54	3,44б.п. ↑	
30-YR UST, YTM	3,64	2,85б.п. ↑	
Russia-30	119,32	0,22% ↑	3,76
Rus-30 spread	122	0б.п.	
Bra-40	116,59	-0,03% ↓	9,31
Tur-30	164,24	0,04% ↑	5,73
Mex-34	122,25	0,27% ↑	5,02
CDS 5 Russia	161,54	-1б.п. ↓	
CDS 5 Gazprom	224	0б.п. ↑	
CDS 5 Brazil	166	2б.п. ↑	
CDS 5 Turkey	183	-3б.п. ↓	
CDS 5 Portugal	382	8б.п. ↑	
Валютный и денежный рынок			
			YTD%
\$/Руб. ЦБП	32,0758	0,05% ↑	6,3 ↑
\$/Руб.	32,1012	0,55% ↑	4,9 ↑
EUR/\$	1,3699	-0,33% ↓	3,8 ↑
Ruble Basket	37,3740	-0,12% ↓	-6,7 ↓
Imp rate			
NDF \$/Rub 6M	6,26%	0,02 ↑	
NDF \$/Rub 12M	6,20%	0,03 ↑	
NDF \$/Rub 3Y	6,21%	0,05 ↑	
FWD			
FWD €/Rub 3m	44,5789	-0,44% ↓	
FWD €/Rub 6m	45,2230	-0,44% ↓	
FWD €/Rub 12m	46,5198	-0,40% ↓	
Libor			
3M Libor	0,2419	0,45б.п. ↑	
Libor overnight	0,1024	0,10б.п. ↑	
MosPrime	6,48	0б.п.	
Прямое репо с ЦБ, млрд	247	-1 ↓	
Фондовые индексы			
			YTD%
RTS	1 493	0,11% ↑	-2,4 ↓
DOW	15 619	-0,39% ↓	19,2 ↑
S&P500	1 763	-0,49% ↓	23,6 ↑
Bovespa	54 173	-0,67% ↓	-11,1 ↓
Сырьевые товары			
Brent spot	109,85	0,72% ↑	-1,9 ↓
Gold	1338,73	-0,55% ↓	-20,1 ↓

Источник: Bloomberg

Российский рынок

Комментарий по долговому рынку, стр. 3

Валютные облигации

Российский рынок еврооблигаций в четверг, как и ожидалось, открылся снижением котировок, в ходе дня частично отыграв понесенные потери. Как мы и ожидали, влияние на российский внешнедолговой рынок было ограниченным. Сегодня цены на российском внешнедолговом рынке в преддверии праздничных дней в РФ, вероятно, будут консолидироваться.

Рублевые облигации

Динамика локального и внешнедолгового рынков в четверг была схожа. Во второй половине дня давление на цены ОФЗ усилилось.

Корпоративные новости, стр. 4

Газпромбанк разместил ECP серии 73 на \$60,6 млн

"ТрансФин-М" 1 ноября проведет сбор заявок на биржевые облигации объемом 2 млрд руб

Ставропольский Край 6 ноября начнет размещение облигаций на 5 млрд руб

КБ "АйМаниБанк" разместил дебютный выпуск облигаций на 1,5 млрд руб

"ТРАНСАЭРО" разместило биржевые облигации на 3 млрд руб

НОВОСТИ ВКРАТЦЕ:

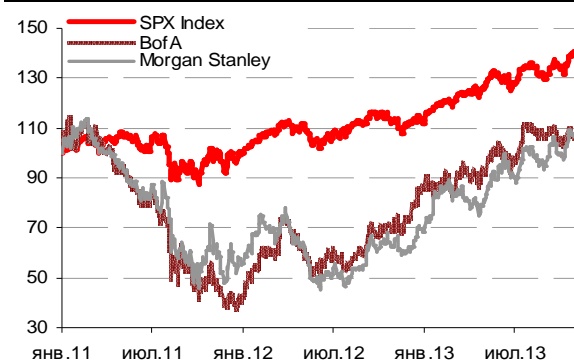
- Объем международных резервов РФ по состоянию на 25 октября 2013 года вырос на \$5,9 млрд – до \$517 млрд
- S&P снизило рейтинг Украины с "В" до "В-", прогноз "негативный"
- S&P понизило рейтинг группы ГМС до "В" с "В+", поместило его на пересмотр с "негативным" прогнозом
- Fitch присвоило Тульской области рейтинг "BB", прогноз "стабильный"
- АКБ Российский Капитал выкупил по оферте 9,6% выпуска облигаций серии 03
- Евразийский банк развития выкупил по оферте 73% выпуска облигаций серии 03
- Связной банк выкупил по оферте 21% выпуска бондов БО-01 на 427 млн рублей
- Ставка 5-8-го купонов по облигациям "ЮТэйр-Финанс" серий БО-09 и БО-10 составит 12% годовых (+25 б.п.)

ГРАДУСНИК КРИЗИСА

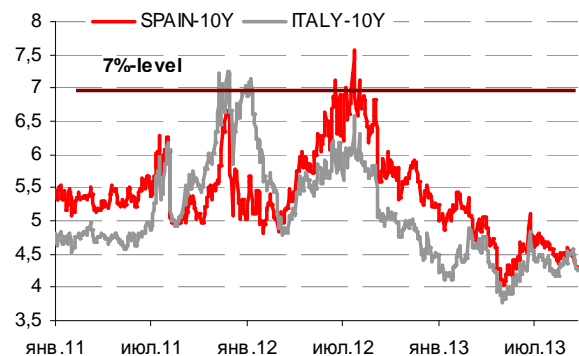
Ключевые кризисные индикаторы

	закрытие, б.п.	Δ		закрытие, б.п.	Δ	
3M Libor-OIS 3M	15,29	0,24	↑	BofA CDS 5Y	96	-1 ↓
3M Euribor - OIS 3M	10,60	-0,20	↓	Morgan Stanley CDS 5Y	110	-3 ↓
Portugal CDS 5Y	382	8	↑	Citigroup CDS 5Y	90	0 ↑
Italy CDS 5Y	206	4	↑	Deutsche Bank CDS 5Y	97	0 ↑
Spain CDS 5Y	187	2	↑	Societe Generale CDS 5Y	124	-1 ↓
				Unicredit CDS 5Y	238	0 ↑

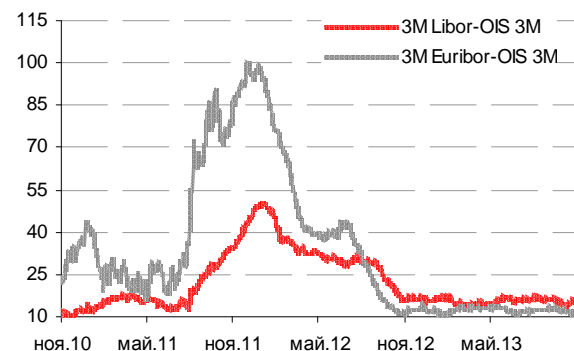
Илл 1: S&P500 vs S&P500 Bank Index



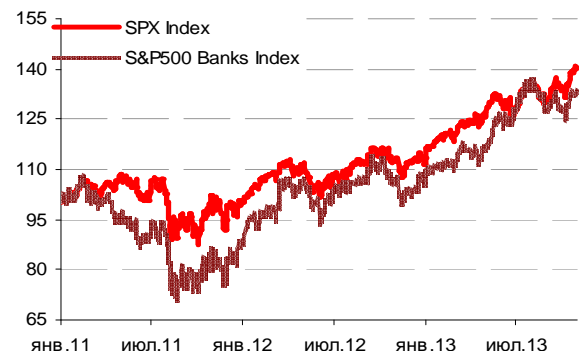
Илл 2: Доходность суверенных 10-летних облигаций Испании и Италии



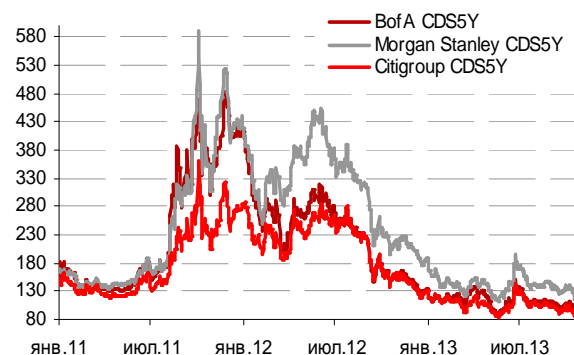
Илл 3: 3MLibor/Euribor-OIS Spread



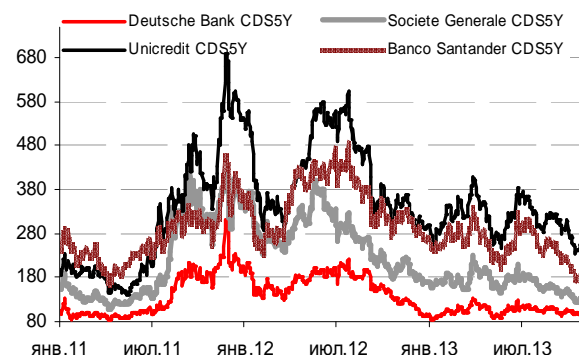
Илл 4: S&P500 vs банки США (01.01.11=100)



Илл 5: Кредитные свопы ведущих банков США



Илл 6: Кредитные свопы банков Еврозоны



Источник: Bloomberg

Источник: Bloomberg

Комментарий по долговому рынку

Валютные облигации

Российский рынок еврооблигаций в четверг, как и ожидалось, открылся снижением котировок, в ходе дня частично отыграв понесенные потери. Как мы и ожидали, влияние на российский рынок было ограниченным. Доходность UST-10 в течение дня снижалась, удерживая уровень в 2,5% годовых, с открытием Нью-Йорка ситуация изменилась, продажи UST стали преобладать, толкнув доходность UST-10 выше уровня 2,55% годовых. В суверенном сегменте РФ выпуски снизились на 10-50 б.п. в зависимости от дюрации, в корпоративном сегменте давление ощущалось в длинных и субординированных выпусках, продемонстрировавших по итогам дня снижение в среднем на 25 б.п. Риск на Россию CDS 5Y продолжает котироваться без изменений на уровне 161 б.п. Торги в Азии носили разнонаправленный характер, несмотря на выход более сильных, чем ожидалось, индексов PMI Китая за октябрь (производственный PMI вырос с 51,1 до 51,4 пункта, PMI HSBC поднялся с 50,2 до 50,9 пункта). Сегодня цены на российском внешнедолговом рынке в преддверии праздничных дней в РФ, вероятно, будут консолидироваться. Сегодня глава ФРБ Сент-Луиса Дж.Баллард выступит с речью о денежно-кредитной политике США. Институт управления поставками опубликует индекс деловой активности в производственном секторе за октябрь (ISM Manufacturing).

Рублевые облигации

Динамика локального и внешнедолгового рынков в четверг была схожа. Во второй половине дня давление на цены ОФЗ усилилось. Тем не менее, снижение на длинном конце кривой не превысило 25 б.п. В корпоративном сегменте торговая активность практически отсутствовала.

Илл 7: Новые выпуски рублевых облигаций

Выпуск	Объем эмиссии, млн руб	Дата открытия книги	Дата закрытия книги	Дата размещ	Срок до оферты / погашения	Диапазон ставки купона	Итоговый купон
Райффайзенбанк БО-01	10 000	24.10.13	25.10.13	29.10.13	2 года	7,65-7,80%	7,65%
Домашние деньги БО1	1 000	21.10.13	25.10.13	29.10.13	1 год	18-19%	19,00%
X5 Финанс Бо-03	5 000	28.10.13	28.10.13	30.10.13	3 года	8,90-9,10%	8,85%
МКБ БО-07	5 000	23.10.13	23.10.13	30.10.13	3 года	9,10-9,30%	9,10%
КИТ Финанс Капитал	1 000			30.10.13	3 года		10%
АйМаниБанк	1 500	28.10.13	29.10.13	31.10.13	1 год	12,50-13,00%	13,00%
Новосибирская Область	5 000			31.10.13	5 лет	7,95-8,20%	
КБ МИА БО-01	1 500	28.10.13	01.11.13	06.11.13	1,5 года	8,50-9,00%	
Ставропольский Край	5 000			06.11.13	7 лет	8,20%	
ВЭБ-Лизинг-12, -13	10 000	06.11.13	06.11.13	12.11.13	5 лет	8,25-8,50%	
РМБ БО-01	1 500	05.11.13	12.11.13	14.11.13	1 год	11,25-11,75%	
НПК ИРКУТ БО-04	5 000	11.11.13	12.11.13	18.11.13	5 лет	9,25-9,50%	
КБ Центр Инвест БО-07	2 000	13.11.13	15.11.13	19.11.13	2 года	9,20-9,50%	
Агропромкредит А1	1 500			ноя	1 год	12,00-12,50%	

Источник: данные организаторов и информационных агентств

Екатерина Леонова, Старший аналитик (+7 495) 974-2515 доб. 8523
Татьяна Цилюрик, Аналитик (+7 495) 974-2515 доб. 7669

Корпоративные новости**Газпромбанк разместил ЕСП серии 73 на \$60,6 млн**

Дата погашения бумаг - 6 февраля 2014 года. Бумаги размещены в рамках программы по выпуску ЕСП на сумму до \$1 млрд. Эмитентом выступила компания GPB Finance PLC.

"ТрансФин-М" 1 ноября проведет сбор заявок на биржевые облигации объемом 2 млрд руб

Книга заявок будет открыта с 11:00 до 15:00(МСК). Техническое размещение облигаций на бирже состоится 6 ноября 2013 года. Компания планирует разместить облигации серий БО-20 и БО-21 в объеме 1 млрд руб каждый. Срок обращения каждого выпуска составит 1092 дней.

Организатор: ВТБ Капитал.

Ставропольский Край 6 ноября начнет размещение облигаций на 5 млрд руб

Размещение пройдет на ФБ ММВБ в форме конкурса по определению ставки купона на срок до погашения. Срок обращения выпуска составит 7 лет с ежеквартальной выплатой купонного дохода и ежегодной амортизацией основной суммы долга, начиная со второго года обращения. Генеральным агентом размещения является Сбербанк КИБ.

КБ "АйМаниБанк" разместил дебютный выпуск облигаций на 1,5 млрд руб

Выпуск серии 01 размещен в полном объеме. Облигации размещены сроком на 3 года и годовой офертой. Ставка 1-го купона по облигациям установлена по результатам сбора заявок на уровне 13% годовых.

"ТРАНСАЭРО" разместило биржевые облигации на 3 млрд руб

Облигации размещены сроком на 5 лет с 2-летней офертой. Ставка квартального купона на срок до оферты установлена по итогам сбора заявок в размере 12% годовых, при этом индикативная ставка 1-го купона была объявлена в диапазоне 11,60-12,10% годовых.

Организаторы: Банк "Открытие", "НОМОС-БАНК", "Промсвязьбанк" и "Банк БФА", агент по размещению - Банк "Открытие".

*Екатерина Леонова, Старший аналитик (+7 495) 974-2515 доб. 8523
Татьяна Цилюрик, Аналитик (+7 495) 974-2515 доб. 7669*

ДИНАМИКА РОССИЙСКИХ ОБЛИГАЦИЙ

Илл. 8: Динамика российских суверенных и субфедеральных еврооблигаций

	Дата погаш-я	Дюра-ция, лет	Дата ближ. купона	Ставка купона	Цена закрытия	Изме-нение	Дох-сть к оферте/погаш-ю	Текущ дох-сть	Спред по дю-рации	Изм. спреда	М.Дюра ция	Объем выпуска млн	Валюта	Рейтинги S&P/Moodys/ Fitch
Суверенные														
Россия-15	29.04.2015	1,47	29.04.14	3,63%	104,03	-0,01%	0,91%	3,48%	59	0,0	1,46	2 000	USD	BBB / Baa1 / BBB
Россия-17	04.04.2017	3,27	04.04.14	3,25%	104,92	0,04%	1,76%	3,10%	119	0,0	3,24	2 000	USD	BBB / Baa1 / BBB
Россия-18	24.07.2018	3,88	24.01.14	11,00%	137,62	0,00%	2,51%	7,99%	153	0,0	3,84	3 466	USD	BBB / Baa1 / BBB
Россия-19	16.01.2019	4,77	16.01.14	3,50%	102,86	0,09%	2,90%	3,40%	160	0,0	4,70	1 500	USD	BBB / Baa1 / BBB
Россия-20	29.04.2020	5,67	29.04.14	5,00%	109,17	0,13%	3,41%	4,58%	211	0,0	5,57	3 500	USD	BBB / Baa1 / BBB
Россия-22	04.04.2022	7,11	04.04.14	4,50%	104,24	0,20%	3,90%	4,32%	197	0,0	6,98	2 000	USD	BBB / Baa1 / BBB
Россия-23	16.09.2023	7,97	16.03.14	4,88%	105,23	0,31%	4,22%	4,63%	168	0,0	7,80	3 000	USD	BBB / Baa1 / BBB
Россия-28	24.06.2028	8,55	24.12.13	12,75%	175,29	0,20%	5,30%	7,27%	276	0,0	8,33	2 500	USD	BBB / Baa1 / BBB
Россия-30	31.03.2030	5,13	31.03.14	7,50%	119,32	0,22%	3,76%	6,29%	122	0,0	4,96	15 171	USD	BBB / Baa1 / BBB
Россия-42	04.04.2042	14,77	04.04.14	5,63%	104,97	0,45%	5,29%	5,36%	164	0,0	14,39	3 000	USD	BBB / Baa1 / BBB
Россия-43	16.09.2043	14,80	16.03.14	5,88%	106,94	0,39%	5,40%	5,49%	176	0,0	14,41	1 500	USD	BBB / Baa1 / BBB
Россия-18руб	10.03.2018	3,75	10.03.14	7,85%	104,16	-0,02%	6,73%	7,54%	--	--	3,63	90 000	RUB	BBB+ / Baa1 / BBB
Россия-20eur	16.09.2020	6,19	16.09.14	3,63%	103,10	0,08%	3,12%	3,52%	--	--	6,01	750	EUR	BBB / Baa1 / BBB
Муниципальные														
Москва-16	20.10.2016	2,83	20.10.14	5,06%	108,32	0,24%	2,14%	4,68%	--	--	--	407	EUR	BBB / Baa1 / BBB
Беларусь-15	03.08.2015	1,63	03.02.14	8,75%	100,51	-0,10%	8,42%	8,71%	--	--	--	1 000	USD	B- / B3 /

Источник: Bloomberg, Отдел исследований Альфа-Банка

Илл. 9: Динамика российских банковских еврооблигаций

	Дата погаш-я	Дюра-ция, лет	Дата ближ. купона	Ставка купона	Цена закрытия	Изме-нение	Дох-сть к оферте/погаш-ю	Текущ дох-сть	Спред по дю-рации	Изм. спреда	Спред к сувер. евро-облиг.	Объем выпуска млн	Валюта	Рейтинги S&P/Moodys/ Fitch
АК Барс-15	19.11.2015	1,86	19.11.13	8,75%	107,80	0,01%	4,71%	8,12%	439	0,0	380	500	USD	/ B2 / BB-
Альфа-15-2	18.03.2015	1,33	18.03.14	8,00%	107,19	0,01%	2,66%	7,46%	235	0,0	176	600	USD	BB+/ Baa1 / BBB-
Альфа-17*	22.02.2017	3,01	22.02.14	6,30%	105,03	0,08%	4,64%	6,00%	406	0,0	287	300	USD	BB-/ Baa3 / BB+
Альфа-17-2	25.09.2017	3,44	25.03.14	7,88%	112,37	0,43%	4,39%	7,01%	340	0,0	262	1 000	USD	BB+/ Baa1 / BBB-
Альфа-19*	26.09.2019	4,88	26.03.14	7,50%	107,04	0,21%	6,06%	7,01%	476	0,0	316	750	USD	BB-/ Baa3 / BB+
Альфа-21	28.04.2021	5,90	28.04.14	7,75%	109,68	0,25%	6,12%	7,07%	419	0,0	271	1 000	USD	BB+/ Baa1 / BBB-
Банк Москвы-15*	25.11.2015	1,93	25.11.13	5,97%	105,60	0,02%	3,15%	5,65%	283	0,0	224	300	USD	/ B1 / BBB-
Банк Москвы-17*	10.05.2017	3,15	10.11.13	6,02%	103,13	-0,10%	5,04%	5,84%	446	0,0	327	400	USD	/ B1 / BBB-
Банк СПб-18*	24.10.2018	3,99	24.04.14	11,00%	106,13	0,00%	9,43%	10,37%	844	0,0	692	101	USD	/ B1 /
ВТБ-15-2	04.03.2015	1,30	04.03.14	6,47%	105,74	-0,01%	2,10%	6,11%	179	0,0	120	1 250	USD	BBB / Baa2 / BBB
ВТБ-16	15.02.2016	2,17	15.02.14	4,25%	104,60	-0,01%	2,16%	4,06%	--	--	--	193	EUR	BBB / Baa2 / BBB
ВТБ-17	12.04.2017	3,17	12.04.14	6,00%	107,00	0,09%	3,81%	5,61%	324	0,0	205	2 000	USD	/ Baa2 / BBB
ВТБ-18*	29.05.2018	3,93	29.11.13	6,88%	109,96	-0,06%	4,45%	6,25%	346	0,0	193	1 706	USD	BBB / Baa2 / BBB
ВТБ-18-2	22.02.2018	3,82	22.02.14	6,32%	107,96	0,23%	4,27%	5,85%	328	0,0	176	750	USD	BBB / Baa2 / BBB
ВТБ-22*	17.10.2022	6,84	17.04.14	6,95%	102,94	0,21%	6,51%	6,75%	458	0,0	261	1 500	USD	BBB-/ Baa1 / BBB-
ВТБ-35	30.06.2035	12,19	31.12.13	6,25%	106,09	-0,32%	5,75%	5,89%	322	0,0	47	693	USD	BBB / Baa2 / BBB
ВЭБ-17	22.11.2017	3,63	22.11.13	5,45%	108,15	0,08%	3,29%	5,04%	230	0,0	78	600	USD	BBB / BBB
ВЭБ-17-2	13.02.2017	3,03	13.02.14	5,38%	107,37	0,10%	3,00%	5,01%	242	0,0	124	750	USD	BBB / BBB
ВЭБ-18	21.02.2018	4,02	21.02.14	3,04%	99,93	0,08%	3,05%	3,04%	--	--	--	1 000	EUR	BBB / BBB
ВЭБ-20	09.07.2020	5,45	09.01.14	6,90%	112,88	0,15%	4,64%	6,11%	333	0,0	122	1 600	USD	BBB / BBB
ВЭБ-22	05.07.2022	6,83	05.01.14	6,03%	106,61	0,16%	5,07%	5,65%	314	0,0	117	1 000	USD	BBB / BBB
ВЭБ-23	21.02.2023	7,72	21.02.14	4,03%	98,85	0,12%	4,18%	4,08%	--	--	--	500	EUR	BBB / BBB
ВЭБ-25	22.11.2025	8,37	22.11.13	6,80%	109,44	0,16%	5,71%	6,21%	317	0,0	41	1 000	USD	BBB / BBB
ВЭБ-Лизинг-16	27.05.2016	2,40	27.11.13	5,13%	105,77	0,00%	2,78%	4,85%	247	0,0	102	400	USD	BBB / BBB
ГПБ-14	15.12.2014	1,08	15.12.13	6,25%	104,63	0,03%	2,05%	5,97%	174	0,0	115	1 000	USD	BBB-/ Baa3 / BBB-
ГПБ-15	23.09.2015	1,81	23.03.14	6,50%	107,25	0,01%	2,56%	6,06%	224	0,0	165	948	USD	BBB-/ Baa3 / BBB-
ГПБ-17	17.05.2017	3,20	17.11.13	5,63%	106,40	0,08%	3,68%	5,29%	310	0,0	192	1 000	USD	BBB-/ Baa3 / BBB-
ГПБ-19	03.05.2019	4,52	03.11.13	7,25%	106,53	0,10%	5,85%	6,81%	454	0,0	294	500	USD	BB+/ Baa3 / BB+
ГПБ-23с	28.12.2023	4,27	28.12.13	7,50%	101,17	-0,00%	7,33%	7,41%	634	0,0	482	750	USD	/ / BB-
ЕАБР-20	26.09.2020	5,90	26.03.14	5,00%	101,35	-0,11%	4,77%	4,93%	284	0,0	135	500	USD	BBB / A3 /
ЕАБР-22	20.09.2022	7,28	20.03.14	4,77%	97,11	0,48%	5,18%	4,91%	325	0,0	127	500	USD	BBB / A3 / WD
КрЕврБанк-19*	15.11.2019	4,67	15.11.13	8,50%	100,78	0,00%	8,33%	8,43%	703	0,0	543	250	USD	/ B1 / B+
МКБ-18	01.02.2018	3,65	01.02.14	7,70%	104,26	0,16%	6,53%	7,39%	554	0,0	402	500	USD	BB-/ B1 / BB-
МКБ-18с	13.11.2018	4,01	13.11.13	8,70%	98,23	0,15%	9,14%	8,86%	816	0,0	663	500	USD	/ NR / B+
НОМОС-18	25.04.2018	3,91	25.04.14	7,25%	101,31	0,03%	6,91%	7,16%	592	0,0	439	500	USD	/ Baa3 / BB-
НОМОС-19*	26.04.2019	4,38	26.04.14	10,00%	105,69	0,16%	8,67%	9,46%	769	0,0	577	500	USD	/ B1 / B+
ПромсвязьБ-14	25.04.2014	0,48	25.04.14	6,20%	101,52	-0,15%	3,00%	6,11%	269	1,7	210	500	USD	/ Baa3 / BB-
ПромсвязьБ-16*	08.07.2016	2,34	08.01.14	11,25%	112,50	0,04%	6,12%	10,00%	581	0,0	522	200	USD	/ B1 / B+
ПромсвязьБ-17	25.04.2017	3,10	25.04.14	8,50%	108,35	-0,00%	5,82%	7,84%	524	0,0	405	400	USD	/ Baa3 / BB-

ПромсвязьБ-19*	06.11.2019	4,49	06.11.13	10,20%	108,07	0,07%	8,46%	9,44%	715	0,0	555	600	USD	/	B1	/B+
ПСБ-15*	29.09.2015	1,84	29.03.14	5,01%	102,79	0,01%	3,49%	4,87%	317	0,0	258	400	USD	/	Ba1	/BBB-
РенКап-16	21.04.2016	2,22	21.04.14	11,00%	99,75	0,00%	11,11%	11,03%	1080	0,0	1021	325	USD	B/	B3	/B
РенКред-16	31.05.2016	2,31	30.11.13	7,75%	99,02	0,02%	8,17%	7,83%	786	0,1	727	350	USD	B+/	B2	/WD
РСХБ-14	14.01.2014	0,20	14.01.14	7,13%	101,15	-0,05%	1,39%	7,04%	108	1,9	49	720	USD	/	Baa3	/BBB-
РСХБ-17	15.05.2017	3,16	15.11.13	6,30%	108,04	0,01%	3,85%	5,83%	327	0,0	208	584	USD	/	Baa3	/BBB-
РСХБ-17-2	27.12.2017	3,73	27.12.13	5,30%	104,18	0,05%	4,19%	5,09%	320	0,0	168	1 300	USD	/	Baa3	/BBB-
РСХБ-18	29.05.2018	3,88	29.11.13	7,75%	113,52	0,01%	4,45%	6,83%	346	0,0	194	980	USD	/	Baa3	/BBB-
РСХБ-21	03.06.2021	2,38	03.12.13	6,00%	102,08	-0,05%	5,66%	5,88%	534	0,0	389	800	USD	/	Ba3	/BB+
РСХБ-23с	16.10.2023	6,91	16.04.14	8,50%	101,04	0,16%	8,34%	8,41%	641	0,0	444	500	USD	/	/	/
Русский Стандарт-15*	16.12.2015	1,95	16.12.13	7,73%	100,92	0,02%	7,25%	7,66%	694	0,0	634	200	USD	B-/	B3	/
Русский Стандарт-16*	01.12.2016	2,72	01.12.13	7,56%	100,04	-0,05%	7,54%	7,56%	696	0,0	578	200	USD	B-/	B3	/
Русский Стандарт-17*	11.07.2017	1,57	11.01.14	9,25%	105,10	-0,17%	7,63%	8,80%	732	0,0	673	525	USD	B+/	B2	/B+
Русский Стандарт-18*	10.04.2018	3,64	10.04.14	10,75%	103,54	0,06%	9,75%	10,38%	876	0,0	723	350	USD	B-/	B3	/B
Сбербанк-15	07.07.2015	1,61	07.01.14	5,50%	106,17	0,00%	1,76%	5,18%	145	0,0	86	1 500	USD	/	Baa1	/BBB
Сбербанк-17	24.03.2017	3,15	24.03.14	5,40%	108,18	0,01%	2,86%	4,99%	228	0,0	109	1 250	USD	/	Baa1	/BBB
Сбербанк-17-2	07.02.2017	3,03	07.02.14	4,95%	106,70	0,05%	2,79%	4,64%	221	0,0	102	1 300	USD	/	Baa1	/BBB
Сбербанк-19	28.06.2019	4,92	28.12.13	5,18%	106,61	0,09%	3,87%	4,86%	256	0,0	96	1 000	USD	/	Baa1	/BBB
Сбербанк-22	07.02.2022	6,60	07.02.14	6,13%	108,53	0,11%	4,86%	5,64%	293	0,0	95	1 500	USD	/	Baa1	/BBB
Сбербанк-22-2*	29.10.2022	7,28	29.04.14	5,13%	96,48	0,27%	5,63%	5,31%	370	0,0	172	2 000	USD	/	Baa3	/BBB-
Сбербанк-23с	23.05.2023	7,39	23.11.13	5,25%	94,03	0,30%	6,08%	5,58%	415	0,0	218	1 000	USD	/	/	/BBB-
ТКС-14	21.04.2014	0,47	21.04.14	11,50%	103,85	0,02%	3,20%	11,07%	289	1,9	230	175	USD	/	B2	/B+
ТКС-15	18.09.2015	1,74	18.03.14	10,75%	108,08	-0,00%	6,13%	9,95%	581	0,0	522	250	USD	/	B2	/B+
ТКС-18*	06.06.2018	3,44	06.12.13	14,00%	113,48	0,06%	10,24%	12,34%	926	0,0	848	200	USD	/	B3	/B
ТранскапиталБ-17	18.07.2017	3,21	18.01.14	7,74%	94,50	0,00%	9,53%	8,19%	895	0,0	776	100	USD	/	B2	/
ХКФ-14	18.03.2014	0,38	18.03.14	7,00%	101,70	0,00%	2,48%	6,88%	217	1,8	157	500	USD	NR/	Ba3	/BB
ХКФ-20*	24.04.2020	3,76	24.04.14	9,38%	103,22	-0,21%	8,71%	9,08%	773	0,0	620	500	USD	/	B1	/BB-
ХКФ-21с	19.04.2021	4,28	19.04.14	10,50%	100,61	-0,28%	10,38%	10,44%	939	0,0	787	200	USD	/	/	/BB-

Источник: Bloomberg, Отдел исследований Альфа-Банка

* - Доходность и дюрация рассчитываются к дате исполнения опциона на покупку, с-субординированные выпуски (по новым правилам)

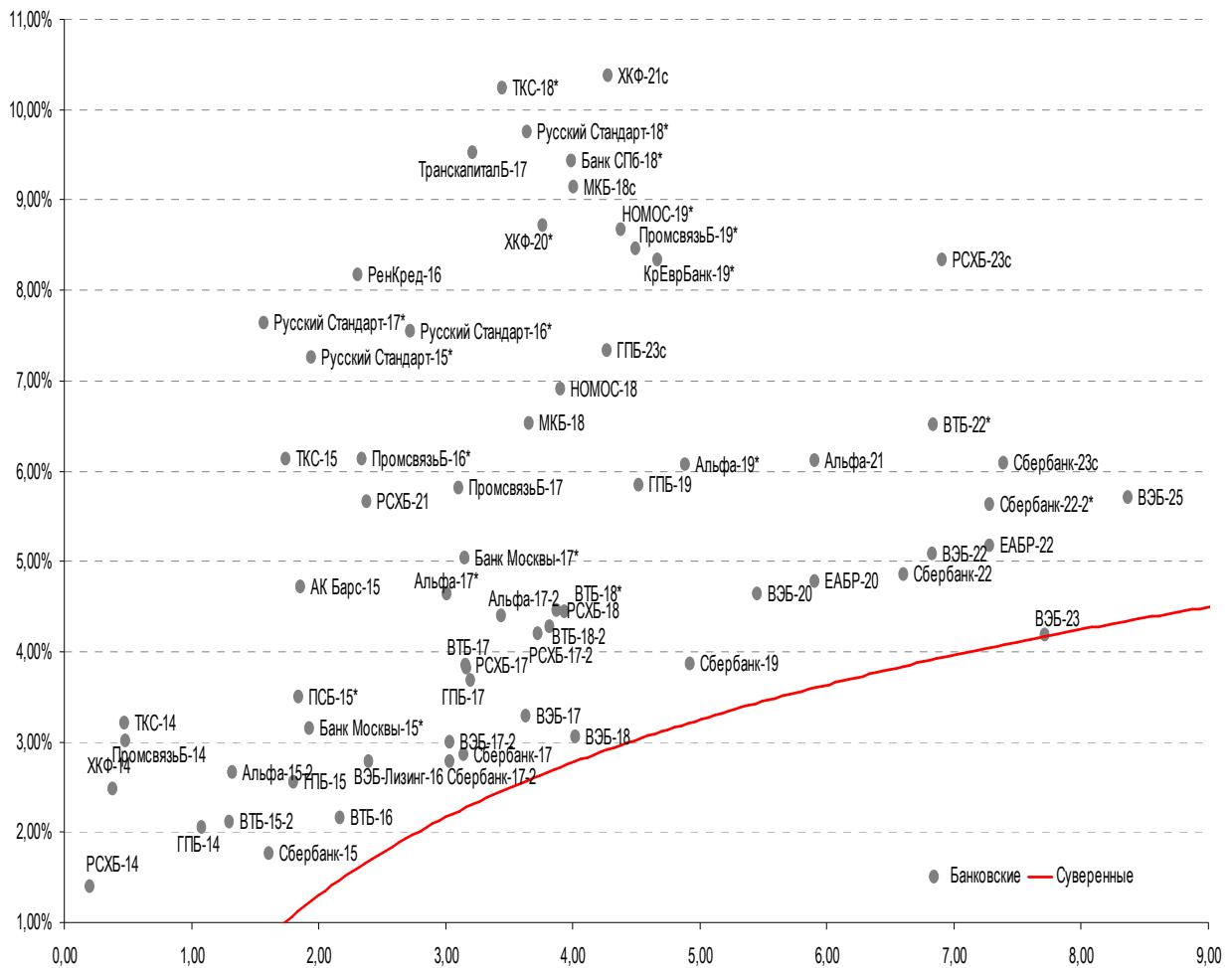
Илл. 10: Динамика российских корпоративных еврооблигаций в разбивке по секторам

	Дата погаш-я	Дюра-ция, лет	Дата ближ. купона	Ставка купона	Цена закрытия	Измене-ние	Доход-сть к оферте/погаш-ю	Текущ-ая дох-сть	Сред по дю-рации	Изм. сред а	Сред к сувер. евро-облиг.	Объем выпуска, млн	Валюта	Рейтинги S&P/Moody's/Fitch
Нефтегазовые														
БК Евразия-20	17.04.2020	5,61	17.04.14	4,88%	99,79	0,23%	4,91%	4,89%	361	0,0	150	600	USD	BB+/ / BB
Газпром-14	25.02.2014	0,32	25.02.14	5,03%	101,26	-0,09%	0,99%	4,97%	--	--	--	780	EUR	BBB/ Baa1 / BBB
Газпром-14-2	31.10.2014	1,00	31.10.14	5,36%	104,17	-0,00%	1,13%	5,15%	--	--	--	700	EUR	BBB/ Baa1 / BBB
Газпром-14-3	31.07.2014	0,73	31.01.14	8,13%	105,29	-0,03%	1,00%	7,72%	69	-2,5	9	1 250	USD	BBB/ Baa1 / BBB
Газпром-15-1	01.06.2015	1,53	01.06.14	5,88%	106,97	-0,01%	1,39%	5,49%	--	--	--	1 000	EUR	BBB/ Baa1 / BBB
Газпром-15-2	04.02.2015	1,19	04.02.14	8,13%	108,43	-0,05%	1,31%	7,49%	--	--	--	850	EUR	BBB/ Baa1 / BBB
Газпром-15-3	29.11.2015	1,96	29.11.13	5,09%	106,22	0,10%	2,02%	4,79%	171	0,0	112	1 000	USD	BBB/ Baa1 / BBB
Газпром-16	22.11.2016	2,78	22.11.13	6,21%	110,31	-0,07%	2,68%	5,63%	210	0,0	91	1 350	USD	BBB/ Baa1 / BBB
Газпром-17	22.03.2017	3,12	22.03.14	5,14%	109,18	-0,01%	2,29%	4,70%	--	--	--	500	EUR	BBB/ Baa1 / BBB
Газпром-17-2	02.11.2017	3,55	02.11.13	5,44%	110,87	-0,00%	2,55%	4,91%	--	--	--	500	EUR	BBB/ Baa1 / BBB
Газпром-17-3	15.03.2017	3,17	15.03.14	3,76%	104,90	0,03%	2,23%	3,58%	--	--	--	1 400	EUR	BBB/ Baa1 / BBB
Газпром-18	13.02.2018	3,75	13.02.14	6,61%	115,10	0,01%	2,81%	5,74%	--	--	--	1 200	EUR	BBB/ Baa1 / BBB
Газпром-18-2	11.04.2018	3,86	11.04.14	8,15%	118,38	0,08%	3,63%	6,88%	264	0,0	112	1 100	USD	BBB/ Baa1 / BBB
Газпром-20	06.02.2020	5,57	06.02.14	3,85%	98,36	0,11%	4,15%	3,91%	284	0,0	73	800	USD	BBB/ Baa1 / BBB
Газпром-20-2	20.03.2020	5,73	20.03.14	3,39%	99,81	0,04%	3,42%	3,40%	--	--	--	1 000	EUR	BBB/ Baa1 / BBB
Газпром-22	07.03.2022	6,61	07.03.14	6,51%	110,15	0,08%	5,01%	5,91%	308	0,0	110	1 300	USD	BBB/ Baa1 / BBB
Газпром-22-2	19.07.2022	7,08	19.01.14	4,95%	99,76	0,26%	4,98%	4,96%	305	0,0	108	1 000	USD	BBB/ Baa1 / BBB
Газпром-25	21.03.2025	9,02	21.03.14	4,36%	102,50	0,15%	4,08%	4,26%	--	--	--	500	EUR	BBB/ Baa1 / BBB
Газпром-28	06.02.2028	10,06	06.02.14	4,95%	91,19	0,26%	5,87%	5,43%	333	0,0	57	900	USD	BBB/ Baa1 / BBB
Газпром-34	28.04.2034	10,96	28.04.14	8,63%	123,74	-0,17%	6,51%	6,97%	397	0,0	122	1 200	USD	BBB/ Baa1 / BBB
Газпром-37	16.08.2037	12,09	16.02.14	7,29%	111,61	0,32%	6,34%	6,53%	380	0,0	105	1 250	USD	BBB/ Baa1 / BBB
ГазпромНефть-18	26.04.2018	4,21	26.04.14	2,93%	99,01	0,10%	3,17%	2,96%	--	--	--	750	EUR	BBB-/ Baa3 / BBB
ГазпромНефть-22	19.09.2022	7,37	19.03.14	4,38%	94,54	0,13%	5,15%	4,63%	322	0,0	124	1 500	USD	BBB-/ Baa3 / BBB
Лукойл-14	05.11.2014	0,97	05.11.13	6,38%	105,21	-0,06%	1,17%	6,06%	86	0,0	27	900	USD	BBB/ Baa2 / BBB
Лукойл-17	07.06.2017	3,22	07.12.13	6,36%	112,15	-0,00%	2,78%	5,67%	221	0,0	102	500	USD	BBB/ Baa2 / BBB
Лукойл-18	24.04.2018	4,19	24.04.14	3,42%	101,26	0,11%	3,11%	3,37%	213	0,0	60	1 500	USD	BBB/ Baa2 / BBB
Лукойл-19	05.11.2019	4,92	05.11.13	7,25%	116,88	0,07%	4,06%	6,20%	275	0,0	115	600	USD	BBB/ Baa2 / BBB
Лукойл-20	09.11.2020	5,73	09.11.13	6,13%	110,25	0,13%	4,41%	5,56%	311	0,0	100	1 000	USD	BBB/ Baa2 / BBB
Лукойл-22	07.06.2022	6,66	07.12.13	6,66%	113,13	0,12%	4,78%	5,88%	285	0,0	87	500	USD	BBB/ Baa2 / BBB
Лукойл-23	24.04.2023	7,76	24.04.14	4,56%	96,31	0,15%	5,06%	4,74%	252	0,0	84	1 500	USD	BBB/ Baa2 / BBB
НК Альянс-15	11.03.2015	1,29	11.03.14	9,88%	107,12	-0,01%	4,42%	9,22%	410	0,0	351	350	USD	B/ / B
НК Альянс-20	04.05.2020	5,16	04.11.13	7,00%	100,57	-0,27%	6,89%	6,96%	558	0,0	313	500	USD	B/ / B
Новатэк-16	03.02.2016	2,13	03.02.14	5,33%	106,92	-0,07%	2,17%	4,98%	185	0,0	126	600	USD	BBB-/ Baa3 / BBB-
Новатэк-21	03.02.2021	5,89	03.02.14	6,60%	112,60	0,25%	4,55%	5,87%	261	0,0	113	650	USD	BBB-/ Baa3 / BBB-
Новатэк-22	13.12.2022	7,43	13.12.13	4,42%	95,80	0,13%	5,00%	4,62%	307	0,0	110	1 000	USD	BBB-/ Baa3 / BBB-
Роснефть-17	06.03.2017	3,19	06.03.14	3,15%	101,08	0,08%	2,81%	3,12%	223	0,0	104	1 000	USD	BBB/ Baa1 / BBB-
Роснефть-22	06.03.2022	7,03	06.03.14	4,20%	93,72	0,35%	5,13%	4,48%	320	0,0	123	2 000	USD	BBB/ Baa1 / BBB-
ТНК-ВР-15	02.02.2015	1,21	02.02.14	6,25%	106,08	0,01%	1,33%	5,89%	102	0,0	43	500	USD	BBB/ Baa2 /- / BBB-

ТНК-ВР-16	18.07.2016	2,47	18.01.14	7,50%	112,50	0,02%	2,69%	6,67%	211	0,0	93	1 000 USD	BBB / Baa2 /	BBB-
ТНК-ВР-17	20.03.2017	3,09	20.03.14	6,63%	110,84	0,07%	3,22%	5,98%	264	0,0	145	800 USD	BBB / Baa2 /	BBB-
ТНК-ВР-18	13.03.2018	3,80	13.03.14	7,88%	116,99	-0,02%	3,63%	6,73%	264	0,0	112	1 100 USD	BBB / Baa2 /	BBB-
ТНК-ВР-20	02.02.2020	5,15	02.02.14	7,25%	114,73	0,13%	4,52%	6,32%	321	0,0	76	500 USD	BBB / Baa2 /	BBB-
Транснефть-14	05.03.2014	0,34	05.03.14	5,67%	101,63	-0,01%	0,92%	5,58%	60	0,7	1	1 300 USD	BBB / Baa1 /	
Металлургические														
Евраз-15	10.11.2015	1,84	10.11.13	8,25%	107,70	-0,03%	4,24%	7,66%	393	0,0	334	577 USD	B+ / B1 /	BB-
Евраз-17	24.04.2017	3,14	24.04.14	7,40%	103,78	0,15%	6,18%	7,13%	560	0,0	441	600 USD	B+ / B1 /	BB-
Евраз-18	24.04.2018	3,79	24.04.14	9,50%	110,07	0,13%	6,85%	8,63%	586	0,0	434	509 USD	B+ / B1 /	BB-
Евраз-18-2	27.04.2018	3,94	27.04.14	6,75%	100,21	0,07%	6,69%	6,74%	571	0,0	418	850 USD	B+ / B1 /	BB-
Евраз-20	22.04.2020	5,35	22.04.14	6,50%	95,59	0,18%	7,37%	6,80%	606	0,0	361	1 000 USD	B+ / B1 /	BB-
Кокс-16	23.06.2016	2,37	23.12.13	7,75%	94,11	-0,04%	10,35%	8,24%	1003	0,0	858	319 USD	CCC+ / B3 /	
Металлоинвест-16	21.07.2016	2,51	21.01.14	6,50%	107,06	-0,01%	3,74%	6,07%	317	0,0	198	750 USD	/ Baa2 /	BB-
Металлоинвест-20	17.04.2020	5,49	17.04.14	5,63%	99,97	0,23%	5,63%	5,63%	432	0,0	222	1 000 USD	BB- / Baa2 /	BB-
НЛМК-18	19.02.2018	3,93	19.02.14	4,45%	100,30	0,07%	4,37%	4,44%	338	0,0	186	800 USD	BB+ / Baa3 /	BBB-
НЛМК-19	26.09.2019	5,17	26.03.14	4,95%	100,03	0,25%	4,94%	4,95%	364	0,0	118	500 USD	BB+ / Baa3 /	BBB-
НорНикель-18	30.04.2018	4,13	30.04.14	4,38%	100,39	0,12%	4,28%	4,36%	329	0,0	176	750 USD	BBB- / Baa2 /	BB+
Распадская-17	27.04.2017	3,13	27.04.14	7,75%	103,89	0,14%	6,49%	7,46%	591	0,0	472	400 USD	/ B2 /	B+
Северсталь-14	19.04.2014	0,47	19.04.14	9,25%	103,80	-0,10%	1,07%	8,91%	75	0,6	16	375 USD	BB+ / Baa1 /	BB
Северсталь-16	26.07.2016	2,53	26.01.14	6,25%	107,14	0,00%	3,49%	5,83%	291	0,0	173	500 USD	BB+ / Baa1 /	BB
Северсталь-17	25.10.2017	3,58	25.04.14	6,70%	107,60	0,08%	4,59%	6,23%	360	0,0	208	1 000 USD	BB+ / Baa1 /	BB
Северсталь-18	19.03.2018	4,01	19.03.14	4,45%	99,09	0,06%	4,68%	4,49%	369	0,0	217	600 USD	BB+ / NR /	BB
Северсталь-22	17.10.2022	7,05	17.04.14	5,90%	98,10	0,11%	6,18%	6,01%	425	0,0	227	750 USD	BB+ / Baa1 /	BB
ТМК-18	27.01.2018	3,64	27.01.14	7,75%	105,00	0,08%	6,38%	7,38%	539	0,0	387	500 USD	B+ / B1 /	
ТМК-20	03.04.2020	5,28	03.04.14	6,75%	98,20	0,26%	7,10%	6,87%	580	0,0	334	500 USD	B+ / B1 /	
Телекоммуникационные														
МТС-20	22.06.2020	5,21	22.12.13	8,63%	121,09	0,22%	4,87%	7,12%	356	0,0	111	750 USD	BB+ / Baa2 /	BB+
МТС-23	30.05.2023	7,52	30.11.13	5,00%	96,11	0,34%	5,53%	5,20%	360	0,0	162	500 USD	BB+ / Baa2 /	BB+
Вымпелком-14	29.06.2014	0,65	29.12.13	4,25%	101,30	-0,14%	2,25%	4,19%	194	0,0	135	200 USD	BB / Baa3 /	
Вымпелком-16	23.05.2016	2,30	23.11.13	8,25%	111,49	0,02%	3,52%	7,40%	320	0,0	261	600 USD	BB / Baa3 /	
Вымпелком-16-2	02.02.2016	2,11	02.02.14	6,49%	106,99	0,00%	3,25%	6,07%	293	0,0	234	500 USD	BB / Baa3 /	
Вымпелком-17	01.03.2017	3,04	01.03.14	6,25%	106,95	0,05%	4,00%	5,85%	342	0,0	224	500 USD	BB / Baa3 /	
Вымпелком-18	30.04.2018	3,85	30.04.14	9,13%	117,54	0,03%	4,75%	7,76%	376	-0,2	223	1 000 USD	BB / Baa3 /	
Вымпелком-19	13.02.2019	4,64	13.02.14	5,20%	100,63	0,02%	5,06%	5,17%	376	0,0	216	600 USD	BB / Baa3 /	
Вымпелком-21	02.02.2021	5,67	02.02.14	7,75%	109,82	0,03%	6,05%	7,05%	475	0,0	264	1 000 USD	BB / Baa3 /	
Вымпелком-22	01.03.2022	6,35	01.03.14	7,50%	107,52	0,10%	6,33%	6,98%	440	0,0	291	1 500 USD	BB / Baa3 /	
Вымпелком-23	13.02.2023	7,13	13.02.14	5,95%	96,90	0,04%	6,40%	6,14%	447	0,0	249	1 000 USD	BB / Baa3 /	
Прочие														
АПРОСА-20	03.11.2020	5,45	03.11.13	7,75%	113,41	0,12%	5,42%	6,83%	412	0,0	201	1 000 USD	BB- / Baa3 /	BB
АПРОСА-14	17.11.2014	0,99	17.11.13	8,88%	107,70	-0,05%	1,42%	8,24%	110	0,0	51	500 USD	BB- / Baa3 /	BB
АФК-Система-19	17.05.2019	4,59	17.11.13	6,95%	107,11	0,10%	5,45%	6,49%	414	0,0	254	500 USD	BB / Baa3 /	BB-
ПК Борец-18	26.09.2018	4,15	26.03.14	7,63%	99,85	0,22%	7,66%	7,64%	667	0,0	515	420 USD	BB / B1 /	
ДВМП-18	02.05.2018	3,67	02.11.13	8,00%	91,10	-0,14%	10,53%	8,78%	954	0,0	802	550 USD	BB- / B1 /	B+
ДВМП-20	02.05.2020	4,78	02.11.13	8,75%	90,70	-0,19%	10,78%	9,65%	947	0,0	787	325 USD	BB- / B1 /	B+
Еврохим-17	12.12.2017	3,69	12.12.13	5,13%	100,85	0,09%	4,89%	5,08%	390	0,0	238	750 USD	BB / B1 /	BB
КЗОС-15	19.03.2015	1,31	19.03.14	10,00%	103,88	6,61%	7,00%	9,63%	669	0,0	609	101 USD	NR / Baa3 /	CCC
ПолюсЗолото-20	29.04.2020	5,53	29.04.14	5,63%	99,91	-0,02%	5,64%	5,63%	434	0,0	223	750 USD	BB+ / Baa1 /	BBB-
РЖД-17	03.04.2017	3,16	03.04.14	5,74%	108,07	0,06%	3,23%	5,31%	265	0,0	146	1 500 USD	BBB / Baa1 /	BBB
РЖД-21	20.05.2021	6,67	20.05.14	3,37%	95,91	0,15%	4,01%	3,52%	--	--	--	1 000 EUR	BBB / Baa1 /	BBB
РЖД-22	05.04.2022	6,83	05.04.14	5,70%	105,30	0,14%	4,92%	5,41%	299	0,0	102	1 400 USD	BBB / Baa1 /	BBB
Сибур-18	31.01.2018	3,91	31.01.14	3,91%	98,64	0,11%	4,27%	3,97%	328	0,0	175	1 000 USD	/ Baa1 /	BB+
СИНЕК-15	03.08.2015	1,65	03.02.14	7,70%	106,98	0,00%	3,56%	7,20%	324	0,0	265	250 USD	/ Baa1 /	BBB
Совкомфлот-17	27.10.2017	3,65	27.04.14	5,38%	102,92	0,04%	4,57%	5,22%	358	0,0	205	800 USD	/ Baa3 /	BB
Уралкалий-18	30.04.2018	4,18	30.04.14	3,72%	96,59	0,07%	4,57%	3,85%	358	0,0	206	650 USD	/ Baa3 /	BBB-
Фосагро-18	13.02.2018	3,93	13.02.14	4,20%	100,70	0,21%	4,02%	4,17%	303	0,0	151	500 USD	/ Baa3 /	BB+

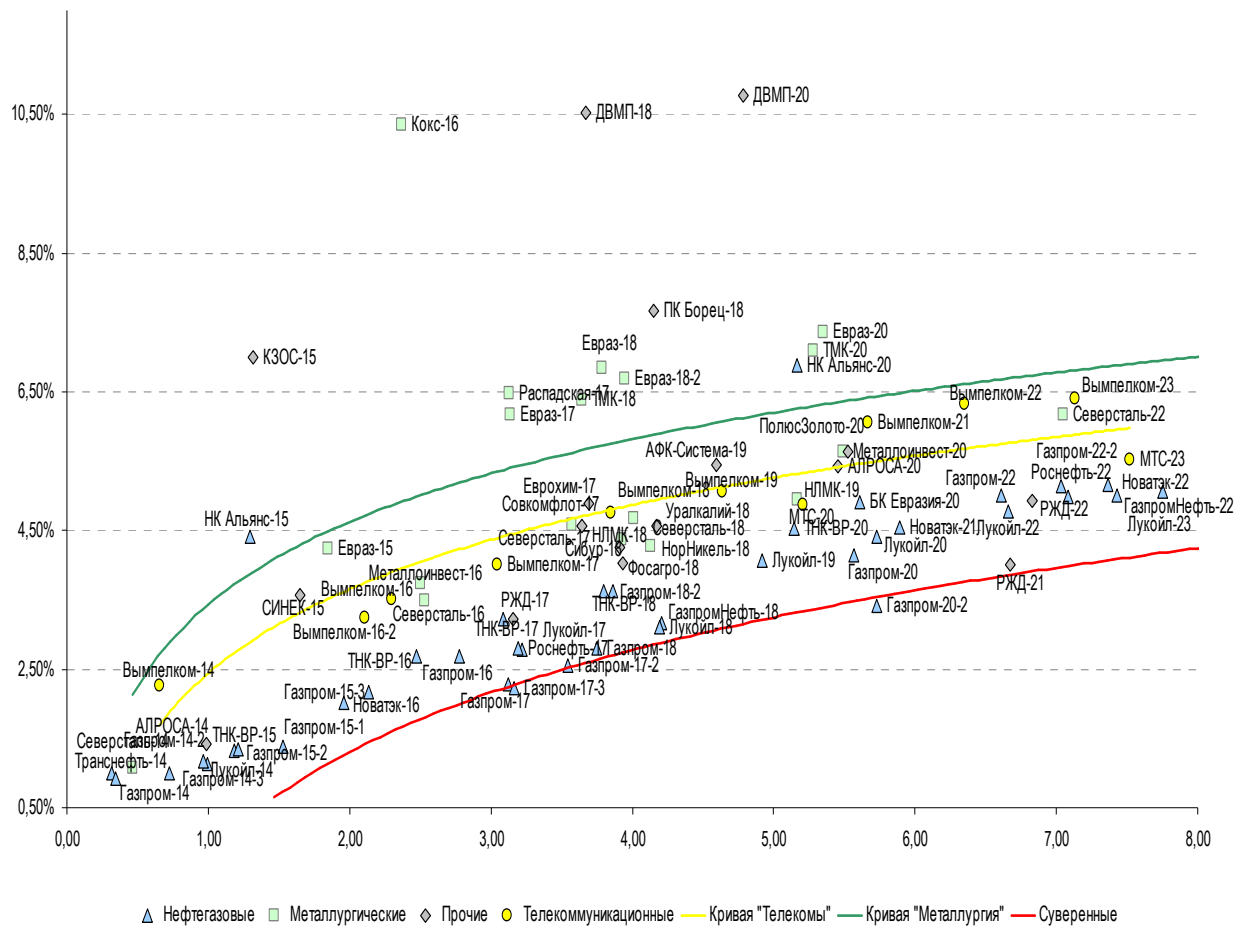
Источник: Bloomberg, Отдел исследований Альфа-Банка

Илл. 11: Доходность российских еврооблигаций банковского сектора



Источник: Bloomberg

Илл. 12: Доходность российских корпоративных еврооблигаций



Источник: Bloomberg

Информация

Альфа-Банк (Москва)	Россия, Москва, 107078, пр-т Академика Сахарова, 12
Управление долговых ценных бумаг и деривативов Торговые операции	Саймон Вайн, Руководитель Управления (+7 495) 745-7896 Олег Артеменко, директор по финансированию (7 495) 785-74 05 Константин Зайцев, директор по торговым операциям (7 495) 785-74 08 Михаил Грачев, директор по торговым операциям (7 495) 785-74 04 Сергей Осмачек, трейдер (7 495) 783 51 02 Игорь Панков, директор по продажам (7 495) 786-48 92 Владислав Корзан, вице-президент по продажам (7 495) 783-51 03 Дэвид Мэтлок, директор по международным продажам (7 495) 783-50 29 Ольга Паркина, вице-президент по продажам (7 495) 785-74 09 Егор Романченко, специалист по продажам (7 495) 786-48 97
Аналитическая поддержка	Екатерина Леонова, вице-президент, долговой аналитик (7 495) 974-25 15 (доб. 8523) Татьяна Цилюрик, аналитик по внешнедолговым рынкам (7 495) 974-25 15 (доб. 7669) Александр Курбат, кредитный аналитик (7 495) 780-63 78
Долговой рынок капитала	Александр Гуня, директор на долговом рынке капитала (7 495) 974-25 15 доб. 6368/3437 Наталья Юркова, вице-президент на долговом рынке капитала (7 495) 785-96 71

© Альфа-Банк, 2013 г. Все права защищены. Генеральная лицензия ЦБ РФ № 1326 от 29.01.1998 г.

Настоящий отчет и содержащаяся в нем информация являются исключительной собственностью Альфа-Банка.

Несанкционированное копирование, воспроизводство и распространение настоящего материала, частично или полностью, в отсутствие разрешения Альфа-Банка в письменной форме строго запрещено.

Данный материал предназначен ОАО «Альфа-Банк» (далее – «Альфа-Банк») для распространения в Российской Федерации. Он не предназначен для распространения среди частных инвесторов. Несмотря на то, что приведенная в данном материале информация получена из источников, которые, по мнению Альфа-Банка, являются надежными, Альфа-Банк, его руководящие и прочие сотрудники не делают заявлений и не дают заверений ни в прямой, ни в косвенной форме, относительно своей ответственности за точность, полноту такой информации и отсутствие в данном материале каких-либо важных сведений. Любая информация и любые суждения, приведенные в данном материале, могут быть изменены без предупреждения. Альфа-Банк не дает заверений и не заявляет, что упомянутые в данном материале ценные бумаги и/или суждения предназначены для всех его получателей. Данный материал и содержащиеся в нем сведения несут исключительно информативный характер и не могут рассматриваться ни как приглашение или побуждение сделать оферту, ни как просьба купить или продать ценные бумаги или другие финансовые инструменты, или осуществить какую-либо иную инвестиционную деятельность. Альфа-Банк и связанные с ним компании, руководящие сотрудники и прочие сотрудники всех этих структур, в т.ч. лица, участвующие в подготовке и издании данного материала, могут иметь отношения с маркет-мейкерами, а иногда и выступать в качестве таковых, а также в качестве консультантов, брокеров или представителей коммерческого или инвестиционного банка в отношении ценных бумаг, финансовых инструментов или компаний, упомянутых в данном материале, либо входить в органы управления таких компаний. Ценные бумаги с номиналом в иностранной валюте подвержены колебаниям валютного курса, которые могут привести к снижению их стоимости, цены или дохода от вложений в них. Кроме того, инвесторы, вкладывающие средства в ценные бумаги типа АДР, стоимость которых изменяется в зависимости от курса иностранных валют, принимают на себя валютный риск. Инвестиции в России и в российские ценные бумаги сопряжены со значительным риском, поэтому инвесторы, прежде чем вкладывать средства в такие бумаги, должны провести собственное исследование и изучить экономические и финансовые показатели самостоятельно. Инвесторы должны обсудить со своими финансовыми консультантами риски, связанные с таким приобретением. Альфа-Банк и их дочерние компании могут публиковать данный материал в других странах. Поскольку распространение данной публикации на территории других государств может быть ограничено законом, лица, в чьем распоряжении окажется данный материал, должны быть информированы о таких ограничениях и соблюдать их. Любые случаи несоблюдения указанных ограничений могут рассматриваться как нарушение закона о ценных бумагах и других соответствующих законов, действующих в той или иной стране. **Примечание, касающееся законодательства США о ценных бумагах:** Данная публикация распространяется в США компанией Alforta Capital Markets, Inc. (далее «Alforta»), являющейся дочерней компанией Альфа-груп, постольку, поскольку это разрешено законодательством США по ценным бумагам и другими соответствующими законами и положениями. В этой связи Alforta несет ответственность за содержание данного исследования. Лица на территории США, получившие данную публикацию и желающие осуществить сделку с той или иной ценной бумагой или финансовым инструментом, анализируемым в ней, должны делать это только после уведомления об этом представителя Alforta в США. Любые случаи несоблюдения данных ограничений могут рассматриваться как нарушение законодательства США о ценных бумагах.